

SO 04 Technické zázemí

AUTORIZOVANÝ PROJEKTANT STAVEBNÍ ČÁSTI: Ing. Karel Voldán ČKAIT – 1400477 OBOR: IP00			
VEDOUCÍ PROJEKTANT STAVEBNÍ ČÁSTI: Ing. Tomáš Čaha cahatomas@email.cz			
VYPRACOVAL: Ing. Tomáš Čaha cahatomas@email.cz		DATUM:	09/2025
		STUPEŇ PD:	DPS
INVESTOR: Kraj Vysočina, Žižkova 1882/57, 586 01 Jihlava		FORMÁT:	210/297mm
		Č. ZAKÁZKY:	
AKCE (STAVBA): SOŠ, SOU a ZŠ – Rekonstrukce hřiště SOŠ Třešť p.č. 1536/9, 1536/12 a 1536/43 v k.ú. Třešť		ČÍSLO VÝKRESU: D.1.1.3.r.2	PARÉ Č.
		MĚŘÍTKO: —	
NÁZEV VÝKRESU: KLADEČSKÝ PLÁN – SPECIFIKACE			

AKCE (STAVBA):

SOŠ, SOU a ZŠ – Rekonstrukce hřiště SOŠ Třešť

p.č. 1536/9, 1536/12 a 1536/43 v k.ú. Třešť

OZNAČENÍ
NA
VÝKRESE

POPIS, SCHÉMA

SO 04 Technické zázemí

D

SPECIFIKACE DLAŽBA

ZÁCHODY, CHODBA, SPRCHY, ÚKLIDOVÁ MÍSTNOST

- KERAMICKÁ DLAŽBA
- ODOLNÁ PROTI OPOTŘEBENÍ
- SPÁROVANÁ BAREVNOU SPÁROVACÍ MALTOU NA BÁZI CEMENTU
- REKTIKACE NE
- DILATACE DLAŽBY DLE DILATACE PODKLADNÍ VRSTVY
- DLAŽBA 30x30CM
- ŠEDÁ TL. 9 M
- PROTISKLUZNOST DLE DIN 51 097 – B
- PROTISKLUZNOST DLE DIN 51 130 – R10
- KOEFICIENT TŘENÍ OD 0,5%
- BARVA SVĚTLE BÉŽOVÁ
- POVRCH MAT, GLAZURA NE
- ZHOTOVITEL NECHÁ ZPRACOVAT 3D NÁVRHY PRO ODSOUHLASENÍ BAREVNOSTI AD

SKLAD

- TERACOVÁ DLAŽBA HLADKÁ
- TERACOVÁ DLAŽBA JE DVOJVVRSTVÁ, SPODNÍ JÁDROVÁ VRSTVA JE SLOŽENA Z ŘÍČNÍHO ŠTĚRKOPÍSKU A PORTLANDSKÉHO CEMENTU,
- VRCHNÍ NÁŠLAPNÁ VRSTVA JE SLOŽENA Z MRAMOROVÉ NEBO TERACOVÉ DRTĚ RŮZNÝCH BAREV A RŮZNÝCH FRAKCI
- JAKO POJIVO SE V NÁŠLAPNÉ VRSTVĚ POUŽÍVÁ PORTLANDSKÝ CEMENT BÍLÝ NEBO ŠEDÝ

TECHNICKÉ PARAMETRY:

- ROZMĚRY 400 x 400 x 27 mm
- HMOTNOST DLAŽDICE 10 kg
- PLOŠNÁ HMOTNOST 63 kg/m²
- PEVNOST V TAHU ZA OHYBU min. 5 N/mm²
- NASÁKAVOST < 8 %
- MRAZUVZDORNOST
- PROTISKLUZNOST > 0,6

SPECIFIKACE OBKLAD

- OTĚRUVZDORNÉ, ODOLNÉ PROTI VODĚ A VLHKOSTI
- ROZMĚRY 300x300mm
- BARVA MODRÁ A BÍLÁ, MAT

VYPRACOVAL:

Ing. Tomáš Caha

email: cahatomas@email.cz

ZODPOVĚDNÝ PROJEKTANT STAVEBNÍ ČÁSTI:

Ing. Karel Voldán

ČKAIT – 1400477

INVESTOR:

Kraj Vysočina

Žižkova 1882/57, 586 01 Jihlava

AKCE (STAVBA):

SOŠ, SOU a ZŠ – Rekonstrukce hřiště SOŠ Třešť

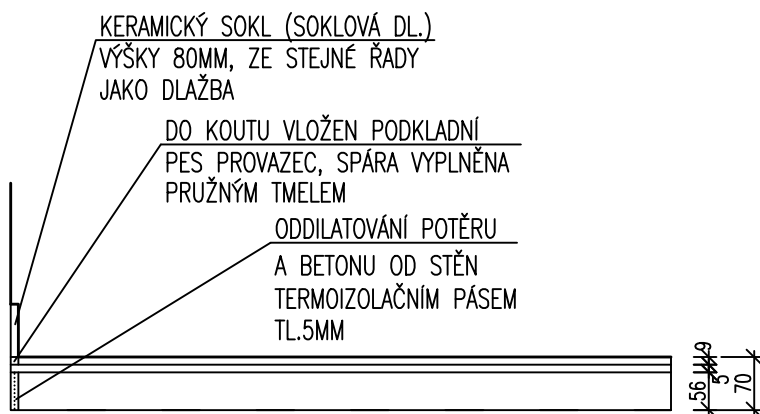
p.č. 1536/9, 1536/12 a 1536/43 v k.ú. Třešť

OZNAČENÍ
NA
VÝKRESE

POPIS, SCHÉMA

SO 04 Technické zázemí

KERAMICKÁ DLAŽBA SUCHÝ PROVOZ



- 1 KERAMICKÁ DLAŽBA, PROTISKLUZNOST R9, BARVA ŠEDÁ RAL 7037, TL. 9 MM
- 2 LEPENÍ – LEPIDLO PRO LEPENÍ KERAMICKÝCH OBKLADŮ A DLAŽEB, TL. cca 5,0 MM
SPÁROVÁNÍ – SPÁROVACÍ FLEXIBILNÍ HMOTOU–BARVA UPŘESNĚNA V RÁMCI AUTORSKÉHO DOZORU
- 3 LITÝ SAMONIVELAČNÍ POTĚR NA BÁZI CEMENTOVÉHO POJIVA, TL. 56 MM
POVRCH POTĚRU NAPENETROVÁN PŘED POKLÁDKOU DÍLCŮ PENETRAČNÍM NÁTĚREM
DILATAČNÍ SPÁRY MEZI TOPNÝMI OKRUHY, SMRŠŤOVACÍ VE DVERÍCH A U POLÍ > 40M², POMĚR STRAN MAX 3:1
- 4 SEPARAČNÍ POLYETHYLENOVÁ FÓLIE TL.0,2MM BRÁNÍCI ZATEČENÍ BETONU DO TEPELNÉ IZOLACE, PŘESAHY FÓLIE MIN.100MM,
SPOJENÍ OBOUSTRANNĚ LEPICÍ BUTYLKAUČUKOVOU PÁSKOU, FÓLIE VYTAŽENA NA STĚNY
- 5 SKLADBA ZÁKLADOVÉ KONSTRUKCE S1a

POZNÁMKA:

VEŠKERÉ MATERIÁLY A VRSTVY PROVÁDĚT DLE TECHNOLOGICKÝCH PŘEDPISŮ KONKRÉTNÍCH VÝROBCŮ

VYPRACOVAL:

Ing. Tomáš Caha

email: cahatomas@email.cz

ZODPOVĚDNÝ PROJEKTANT STAVEBNÍ ČÁSTI:

Ing. Karel Voldán

ČKAIT – 1400477

INVESTOR:

Kraj Vysočina

Žižkova 1882/57, 586 01 Jihlava

AKCE (STAVBA):

SOŠ, SOU a ZŠ – Rekonstrukce hřiště SOŠ Třešť

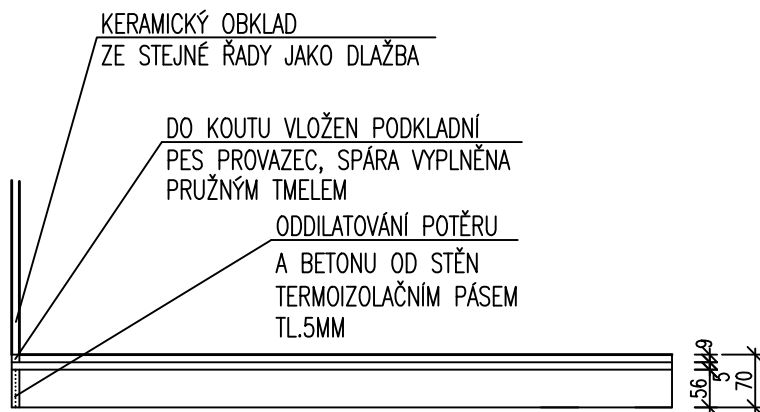
p.č. 1536/9, 1536/12 a 1536/43 v k.ú. Třešť

OZNAČENÍ
NA
VÝKRESE

POPIS, SCHÉMA

SO 04 Technické zázemí

KERAMICKÁ DLAŽBA MOKRÝ PROVOZ



- 1 KERAMICKÁ DLAŽBA, PROTISKLUZNOST R10, BARVA ŠEDÁ RAL 7037, TL. 9 MM
- 2 LEPENÍ – LEPIDLO PRO LEPENÍ KERAMICKÝCH OBKLADŮ A DLAŽEB,
SPÁROVÁNÍ – SPÁROVACÍ FLEXIBILNÍ HMOTOU – BARVA UPŘESNĚNA V RÁMCI AUTORSKÉHO DOZORU
- 3 DVOUSLOŽKOVÁ PRUŽNÁ CEMENTOVÁ HYDROIZOLAČNÍ STĚRKA DOPLNĚNÁ ZASTĚRKOVANOU SÍŤOVINOU
ZE SKELNÝCH VLÁKEN S OKY 4x4,5MM,
DO KOUTU VLOŽEN POLYESTEROVÝ POGUMOVANÝ PÁS
- 4 LITÝ SAMONIVELAČNÍ POTĚR NA BÁZI CEMENTOVÉHO POJIVA, TL. 61 MM
POVRCH POTĚRU NAPENETROVÁN PŘED POKLÁDKOU DÍLCŮ PENETRAČNÍM NÁTĚREM
DILATAČNÍ SPÁRY MEZI TOPNÝMI OKRUHY, SMRŠŤOVACÍ VE DVEŘÍCH A U POLÍ > 40M², POMĚR STRAN MAX 3:1
- 5 SEPARAČNÍ POLYETHYLENOVÁ FÓLIE TL.0,2MM BRÁNÍCÍ ZATEČENÍ BETONU DO TEPELNÉ IZOLACE, PŘESAHY FÓLIE MIN.100MM,
SPOJENÍ OBOUSTRANNĚ LEPICÍ BUTYLKAUČUKOVOU PÁSKOU, FÓLIE VYTAŽENA NA STĚNY
- 6 SKLADBA ZÁKLADOVÉ KONSTRUKCE S1a

POZNÁMKA:

VEŠKERÉ MATERIÁLY A VRSTVY PROVÁDĚT DLE TECHNOLOGICKÝCH PŘEDPISŮ KONKRÉTNÍCH VÝROBCŮ

VYPRACOVAL:

Ing. Tomáš Caha

email: cahatomas@email.cz

ZODPOVĚDNÝ PROJEKTANT STAVEBNÍ ČÁSTI:

Ing. Karel Voldán

ČKAIT – 1400477

INVESTOR:

Kraj Vysočina

Žižkova 1882/57, 586 01 Jihlava

AKCE (STAVBA):

SOŠ, SOU a ZŠ – Rekonstrukce hřiště SOŠ Třešť

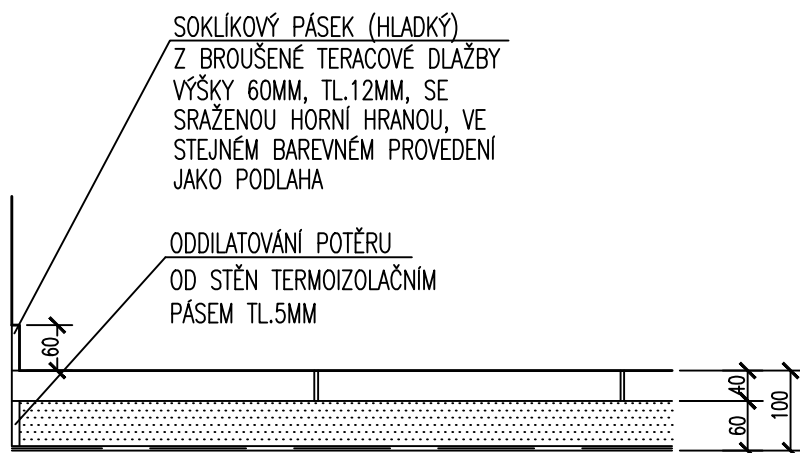
p.č. 1536/9, 1536/12 a 1536/43 v k.ú. Třešť

OZNAČENÍ
NA
VÝKRESE

POPIS, SCHÉMA

SO 04 Technické zázemí

TERACOVÁ DLAŽBA MOKRÝ PROVOZ



- 1 TERACOVÁ DLAŽBA – SPECIFIKACE A BAREVNOST VIZ. TITULNÍ LIST, TL.27,0 MM
LEPENÍ – LEPIDLO PRO LEPENÍ KERAMICKÝCH OBKLADŮ A DLAŽEB, TL. cca 13,0 MM
SPÁROVÁNÍ – SPÁROVACÍ FLEXIBILNÍ HMOTOU–BARVA ŠEDÁ, UPŘESNĚNA V RÁMCI AUTORSKÉHO DOZORU
- 2 LITÝ SAMONIVELAČNÍ POTĚR NA BÁZI CEMENTOVÉHO POJIVA, TL.cca 60,0 MM
POVRCH POTĚRU NAPENETROVÁN PŘED POKLÁDKOU DLAŽBY PENETRAČNÍM NÁTĚREM
ODDILATOVÁNÍ KOLEM OBVODOVÝCH STĚN TERMOIZOLAČNÍM PÁSEM TL.5MM
- 3 SEPARAČNÍ POLYETHYLENOVÁ FÓLIE TL.0,2MM BRÁNÍCI ZATEČENÍ BETONU DO TEPELNÉ IZOLACE, PŘESAHY FÓLIE MIN.100MM,
SPOJENÍ OBOUSTRANNĚ LEPICÍ BUTYLKAUČUKOVOU PÁSKOU, FÓLIE VYTAŽENA NA STĚNY
- 4 SKLADBA ZÁKLADOVÉ KONSTRUKCE S1b

POZNÁMKA:

VEŠKERÉ MATERIÁLY A VRSTVY PROVÁDĚT DLE TECHNOLOGICKÝCH PŘEDPISŮ KONKRÉTNÍCH VÝROBCŮ

VYPRACOVAL:

Ing. Tomáš Caha

email: cahatomas@email.cz

ZODPOVĚDNÝ PROJEKTANT STAVEBNÍ ČÁSTI:

Ing. Karel Voldán

ČKAIT – 1400477

INVESTOR:

Kraj Vysočina

Žižkova 1882/57, 586 01 Jihlava